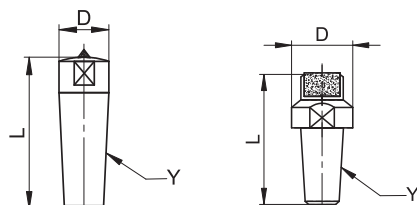


Stationair dreszen

Eénpunts africhter, veelkorreddresser, meerpunts diamantdresser



Vorm 50EA

Vorm 50MA/50VA

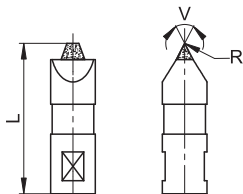
De TYROLIT éénpunts-, veelkorrel- en meerpunts diamantdressers zijn ideaal voor het dreszen van alle korund en siliciumcarbide schijven. De veelkorrel en meerpunts diamantdresser worden vaak gebruikt bij vlak en rondslijpen Grote en brede schijven vereisen een hoger karaatgehalte om diamantslijtage te beperken.

Eénpunts dressers worden ingedeeld op basis van diamantgrootte. Veelkorrel- en meerpunts dressers hebben daardoor een hoger karaatgehalte.

	Vorm	Typenr.	DxL	Y/AUFN	Specificatie	ct	Opmerkingen
	50EA	856232	9,3x31,5x8	MK0	DD 10 ST	1,0	Voor conventionele gereedschappen; enkelafdraaiers voor rond- en vlakslijpmachines; sleutelbreedte alleen voor MK0 en MK1
		331997	14x57x12	MK1	ED 15 ST	1,5	
		313466	12,4x49x10	MK1	BD 5 ST	0,5	
		316272	12,4x49x10	MK1	BD 10	1,0	
		313127	8x90	8ZYL	BD 5 ST	0,5	
		363249	10x90	10ZYL	ED 5 ST	0,5	
		611499	10x90	10ZYL	ED 10 ST	1,0	
	50MA	446432	12x50	10x10x37	M65	2,5	In lagen geplaatste diamantkorrels
		446453	12x90	10x10x77	M65	2,5	
		315877	14x57x12	10xMK1	M65	2,5	
		316286	14x57x12	10xMK1	M125	2,5	
	50VA	34173161	10x60	10ZYL	V800-8X11	2,4	Onregelmatig verdeelde diamantkorrels
		34172978	14x42x12	11xMK0	V800-8X11	2,4	
		34172980	14x57x12	11xMK1	V800-8X11	2,4	

Stationair africhten

Profeldiamanten



Vorm 50PD

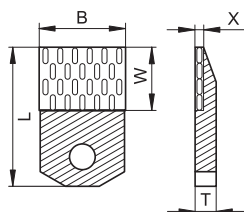
Profeldiamanten worden gebruikt voor het africhten van alle conventionele profielslijpschijven van aluminiumoxide of siliciumcarbide. Het grote voordeel van profeldiamanten is dat deze door middel van een speciaal proces kunnen worden herslepen.

Ze worden vaak gebruikt met Diaform en CNC-gestuurde slijpmachines.

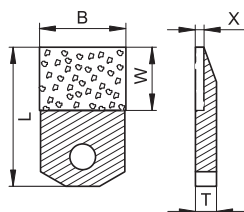
	Vorm	Typenr.	B/L2xY/AUFN/V/R	Specificatie	ct
	50PD	475960	44,5xDF/V40/R250	D 0,4 ST	0,4
		477837	44,5xDF/V60/R750	D 0,4 ST	0,4

Stationair africhten

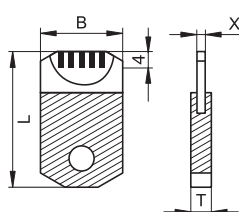
Diamant flies / CSS-dresplaten



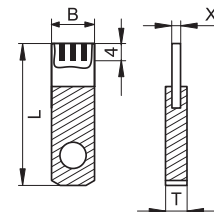
Vorm 50AP 1



Vorm 50AP 2



Vorm 50AP 3



Vorm 50AP 4

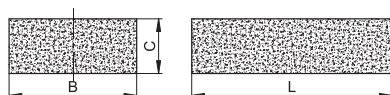
De dresplaten zijn een kwalitatief hoogstaand alternatief voor conventionele éénpuntdiamanten. Ze zijn ideaal voor het dresen van alle korund- en siliciumcarbideschijven. Ze worden hoofdzakelijk gebruikt voor het dresen van brede schijven en brede profielen.

Door het gebruik van africhtplaten kan er bij het africhtproces een maximale precisie worden behaald.

	Vorm	Typenr.	BxLxT	W-X	Specificatie	Opmerkingen
	50AP 2	477753	10x33x5	15-1,15	B115	zijwaarts gesinterd; voor rond- en vlaklijpmachines, voor rechte en eenvoudige profielen
		477746	20x33x5	15-1,4	A140	
		476859	20x33x5	15-1,15	A115	
	50AP 1	477755	10x33x5	15-1,8	B180	Naaldafdraaiplaten
		477760	20x28x5	10-1,8	C180	
		477749	20x33x5	15-1,8	A185	
	50AP4	853704	10x33x5	10-2	W3R071004	Voor korundschijven; stabiel; 3 dia staafjes
	50AP3	853680	20x33x5	10-2	W5R071004	Voor korundschijven; stabiel; 5 dia staafjes

Handbediend dresen

Dresstaven zijn ideaal voor het africhten van alle aluminiumoxide- en siliciumcarbideslijpschijven



Vorm 90AS

Dresstaven zijn ideaal voor het africhten van alle aluminiumoxide- en siliciumcarbideschijven. Ze kunnen worden gebruikt als goedkoop africhtgereedschap voor keramisch gebonden slijpbokschijven. Dresstaven zijn uitsluitend verkrijgbaar in zwart siliciumcarbide.

	Vorm	Typenr.	BxCxL	Specificatie	VP
	90AS	43311	25x25x150	C GROF	10
		9009	50x20x150	C GROF	1
		153	50x25x200	C MIDDEL	1
		6216	50x25x200	C GROF	1