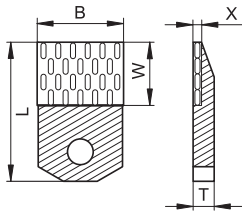
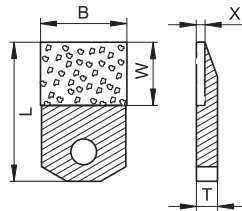


## Stationair africhten

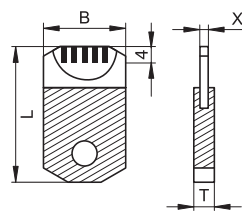
### Diamant flies / CSS-dresplaten



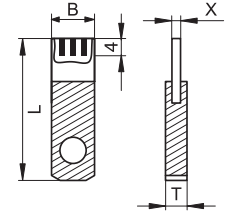
Vorm 50AP 1



Vorm 50AP 2



Vorm 50AP 3



Vorm 50AP 4

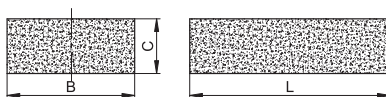
De dresplaten zijn een kwalitatief hoogstaand alternatief voor conventionele éénpuntdiamanten. Ze zijn ideaal voor het dresen van alle korund- en siliciumcarbideschijven. Ze worden hoofdzakelijk gebruikt voor het dresen van brede schijven en brede profielen.

Door het gebruik van africhtplaten kan er bij het africhtproces een maximale precisie worden behaald.

	Vorm	Typenr.	BxLxT	W-X	Specificatie	Opmerkingen
	50AP 2	477753	10x33x5	15-1,15	B115	zijwaarts gesinterd; voor rond- en vlaklijpmachines, voor rechte en eenvoudige profielen
		477746	20x33x5	15-1,4	A140	
		476859	20x33x5	15-1,15	A115	
	50AP 1	477755	10x33x5	15-1,8	B180	Naaldafdraaiplaten
		477760	20x28x5	10-1,8	C180	
		477749	20x33x5	15-1,8	A185	
	50AP4	853704	10x33x5	10-2	W3R071004	Voor korundschijven; stabiel; 3 dia staafjes
	50AP3	853680	20x33x5	10-2	W5R071004	Voor korundschijven; stabiel; 5 dia staafjes

## Handbediend dresen

Dresstaven zijn ideaal voor het africhten van alle aluminiumoxide- en siliciumcarbideslijpschijven



Vorm 90AS

Dresstaven zijn ideaal voor het africhten van alle aluminiumoxide- en siliciumcarbideschijven. Ze kunnen worden gebruikt als goedkoop africhtgereedschap voor keramisch gebonden slijpbokschijven. Dresstaven zijn uitsluitend verkrijgbaar in zwart siliciumcarbide.

	Vorm	Typenr.	BxCxL	Specificatie	VP
	90AS	43311	25x25x150	C GROF	10
		9009	50x20x150	C GROF	1
		153	50x25x200	C MIDDEL	1
		6216	50x25x200	C GROF	1