

Nr. 764

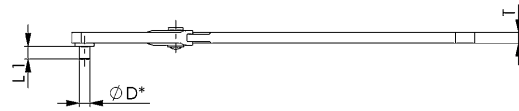
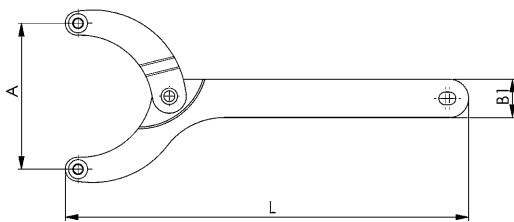
Gelenk-Stirnlochschlüssel

mit elektrisch angeschweißten Zapfen. Mit Aufhängeloch.
Spezialstahl, **im Brünierton angelassen**.
Abgerundete Kanten für eine bessere Handhabung.



Bestell-Nr.	A	ØD*	B1	L	L1	T	Gewicht [g]	€/St.	€/St.
								ab 1	ab 10
41038	18-40	3	15	150	4	5	100	22,25	19,60
41046	18-40	4	15	150	5	5	100	22,25	19,65
41053	40-80	4	21	220	5	6	265	27,50	26,25
41061	40-80	5	21	220	6	6	265	27,50	26,25
41079	40-80	6	21	220	7	6	265	27,50	26,25
41087	80-125	6	28	295	7	8	650	44,35	41,75
41095	80-125	7	28	295	7,5	8	650	44,35	41,75
41103	80-125	8	28	295	8	8	650	44,35	41,75
41111	125-200	8	38	405	8	10	1590	88,50	-
41129	125-200	10	38	405	10	10	1590	89,20	-

* Zapfenmaß = Nennmaß -0,1 mm; Toleranzfeld h12.



Zubehör und Empfehlungen



Nr. 758S,
Seite 52

Nr. 764CC

Gelenk-Stirnlochschlüssel, gekröpft

Auswechselbare, gehärtete Zapfen (Ausführung AZ).
Spezialstahl gehärtet und **im Brünierton angelassen**.

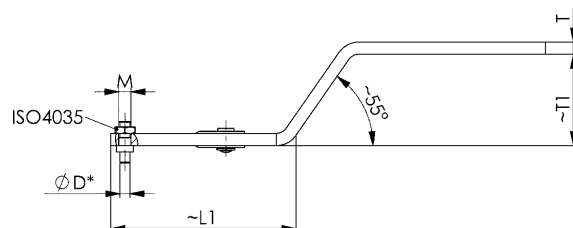
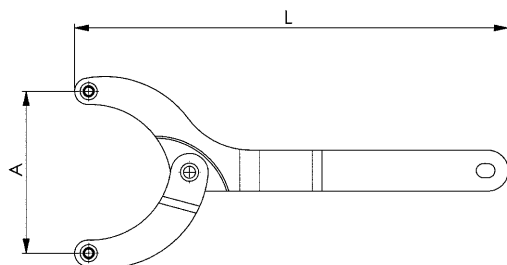


Bestell-Nr.	A	ØD*	passend für 764AZ4 ØD*	M	L	L1	T	T1	Gewicht [g]	€/St.	€/St.
										ab 1	ab 5
51011	18-40	-	3 + 4	M4	158	57	5	33	110	31,05	28,10
51029	40-80	-	4 + 5 + 6 + 7 + 8	M6	215	92	6	45	280	35,05	32,45
51037	80-125	-	4 + 5 + 6 + 7 + 8	M6	290	130	8	63	680	53,30	49,70
51052	18-40	3	-	M4	158	57	5	33	114	39,15	36,25
51060	18-40	4	-	M4	158	57	5	33	114	39,15	36,25
51078	40-80	4	-	M6	215	92	6	45	290	45,30	42,65
51086	40-80	5	-	M6	215	92	6	45	290	45,30	42,65
51094	40-80	6	-	M6	215	92	6	45	295	45,30	42,65
51102	80-125	6	-	M6	290	130	8	63	695	63,70	60,00
51110	80-125	8	-	M6	290	130	8	63	700	63,70	60,00

* Zapfenmaß = Nennmaß -0,1 mm; Toleranzfeld h12

Hinweis:

Ideales Zubehör bei Größe 40 - 80 und 80 - 125: Sortierbox mit losen Zapfen (Nr. 764ZB-M6)



Zubehör und Empfehlungen



Nr. 758CC,
Seite 52



Nr. 764ZB-M6,
Seite 55

Unverbindliche Preisempfehlung ohne MwSt. - Technische Änderungen vorbehalten.